

# 売地

## 西羽生駅

更地渡し

土地面積  
公簿 1,908.36㎡

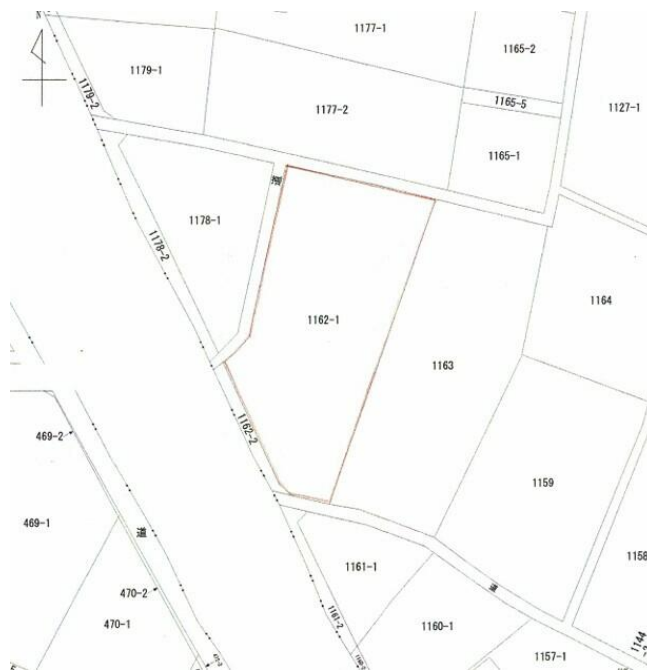
現況  
建物有

引渡可能時期  
相談

日当たり良好！！  
子育てに優しい閑静な住環境です

チェックポイント！

電気,上水道,浄化槽



物件種目	売地		
最適用途	住宅用地		
最寄駅	西羽生		
土地面積	公簿 1,908.36㎡	私道面積 (共有持分)	なし
価格	1,600万円	坪単価	@2.78万円

物件所在地	埼玉県羽生市大字上川俣		
交通	秩父鉄道本線 西羽生 徒歩13分		
土地権利	所有権	地目	宅地
都市計画	調整区域	用途地域	
建ぺい率	60%	容積率	200%
他の法令上の制限			
地勢	平坦		
建築条件			
現況	建物有		
引渡し(可能時期/方法)	相談 / 更地渡し		
開発許可番号			
接道状況(角地・間口)	南西7.2m 公道		
設備	電気,上水道,浄化槽		
備考	現地は木々が生い茂っておりますが更地渡しとなります。現状渡しの場合には、価格の相談に応じます。		

この図面は物件情報の一部を抜粋して掲載しております。(現況優先)  
入居日・引渡日変更や付帯条件、別途料金等が発生する場合がありますのでご確認ください。

at home

infosheet 物件番号 69813885012

埼玉県知事免許(1)第24641号 〒348-0053 埼玉県羽生市南7丁目1-15

## 株式会社不動産ひまわり

TEL : 048-577-8918 FAX : 048-577-8917 定休日 : 火曜日、水曜日

■取引態様 : 一般媒介